

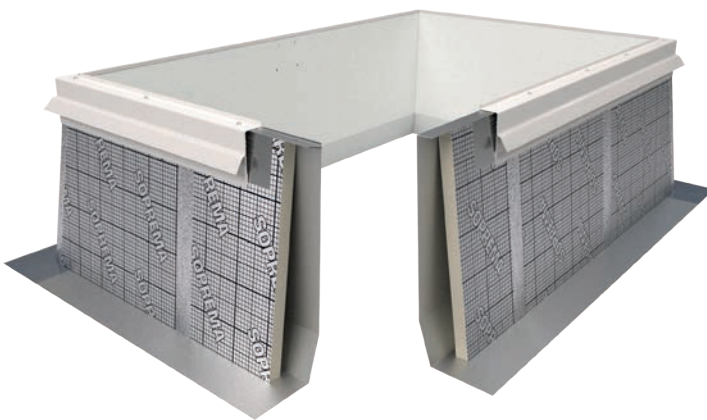
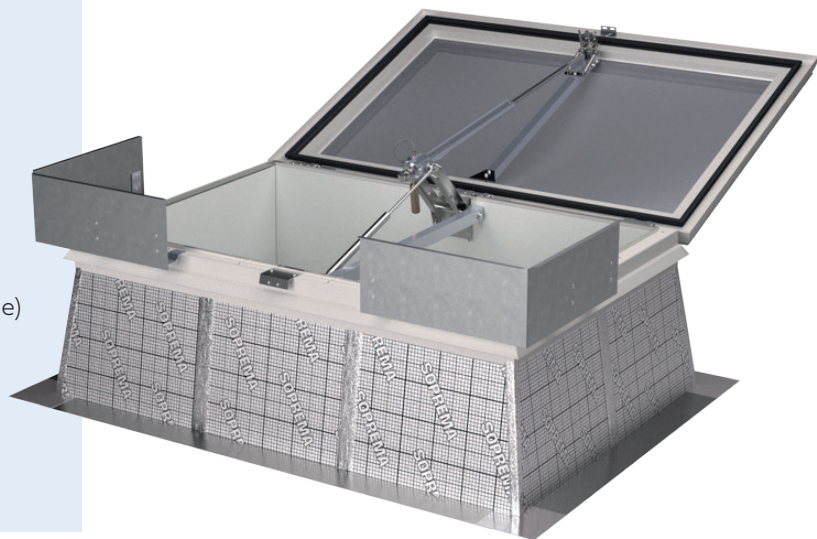
Natürlicher Rauch- und Wärmeabzug (NRWG)

fumilux Aufsetzkranz mit PIR-Dämmung

Mehr Energieeffizienz direkt im Detail: Die NRWG-Systeme der fumilux-Serie setzen jetzt im Aufsetzkranz auf hochleistungsfähige PIR-Dämmung von SOPREMA. Das Ergebnis sind optimierte Wärmedämmwerte, reduzierte Wärmebrücken und eine langlebige, robuste Lösung für moderne Flachdächer. So wird der Aufsetzkranz zum aktiven Baustein für sichere Entrauchung und energieeffizientes Bauen.

Eigenschaften

- + Hervorragende U-Werte (in W/m²K)
 - » Höhe 30 cm: U_{up} 1,1
 - » Höhe 50 cm: U_{up} 0,87
 - » Höhe 70 cm: U_{up} 0,82
- + Brandklasse: B-s1, d0
- + Zertifiziert nach DIN EN 12101-2
- + Erfüllt die Anforderungen der DIN 18234 ohne Zusatzmaßnahmen (Aufsetzkranz auf der Tragschale)
- + Lagerung im Außenbereich sowie Montage bei feuchten Witterungsbedingungen möglich
- + Geeignet für alle Arten von Dachbahnen
 - » Metallfixierung der Wandanschlusschiene
 - » keine zusätzliche Dübelbefestigung notwendig



Vorteile der PIR-Dämmung im Aufsetzkranz

- » PIR-Dämmplatten sind druckfest und formstabil (>60 kPa)
- » PIR-Dämmstoffe sind alterungsbeständig



Alle Infos
zum Stahl-PIR-
Aufsetzkranz

Wir beraten Sie gern

Hier finden Sie die ESSERTEC Experten für Ihre vertrieblischen und technischen Fragen.

