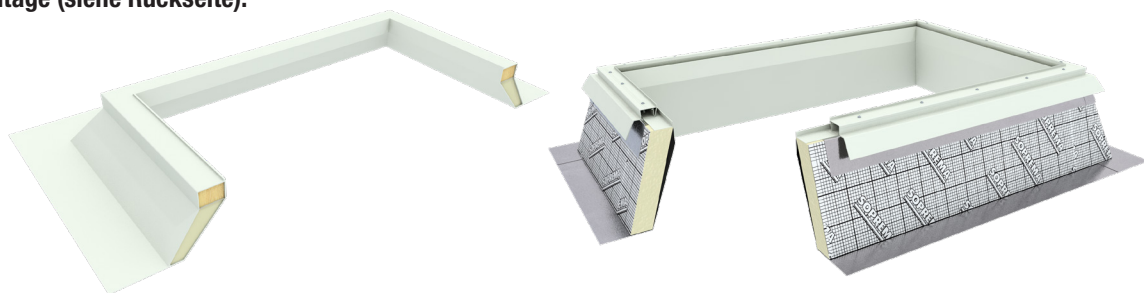


ESSERTEC AUFSETZKRÄNZE ENTSCHEIDUNGSHILFE

GFK vs. Stahl-
Aufsetzkranz
therm

Im umfangreichen ESSERTEC Sortiment führen wir verschiedene Aufsetzkranze. Bisher kam in Kombination mit den modernen und langlebigen ESSERTEC Tageslichtelementen essertop® und essersky® hauptsächlich der GFK-Aufsetzkranz zum Einsatz. In der folgenden Gegenüberstellung wird deutlich, dass der neue Stahl-Aufsetzkranz therm diesem aber in keinerlei Hinsicht nachsteht.

Im Gegenteil: Der neue **Stahl-Aufsetzkranz therm kann noch einiges mehr** und ist dabei besonders flexibel in der Montage (siehe Rückseite).



DIE VORTEILE	GFK-AUFSETZKRANZ	STAHL-AUFSETZKRANZ THERM
Maximale Höhe	50 cm	70 cm
U _{UP} -Wert	1,4 W/m ² K (15 cm) 1,0 W/m ² K (30 cm) 0,8 W/m ² K (50 cm)	0,84 W/m ² K (30 cm) 0,65 W/m ² K (50 cm) 0,57 W/m ² K (70 cm)
Druckfeste Außenseite	✓	✓
Regenfeste Außenseite	✓	✓
Wasserdichte Außenseite	✓	✓
Anschluss mit Flüssigkunststoff	✓	✓*
Gerade, stufenfreie Außenseite		✓
Anschluss ohne WA-Schiene möglich		✓
Dauerelastische Versiegelung entfällt		✓
Recyclebar		✓

Für mehr
Energieeffizienz
auf dem Dach

* Mit kalt selbstklebender Bahn als Unterlage.

FLEXIBEL IM ANSCHLUSS – OB MIT BITUMEN-, KUNSTSTOFFBAHN ODER FLÜSSIGKUNSTSTOFF

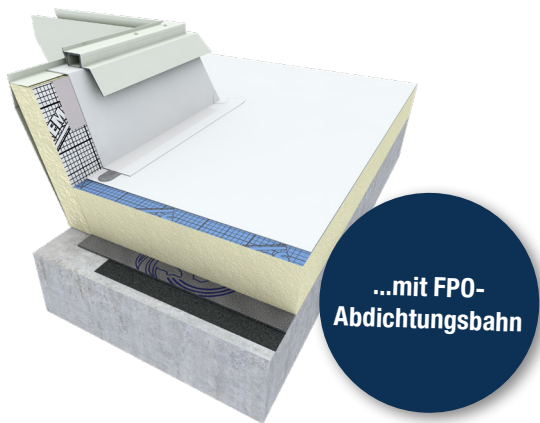
Mehr Infos zum Stahl-
Aufsetzkranz therm



Der neue Stahl-Aufsetzkranz therm bietet je nach Bau-Ablauf verschiedene Anschlussmöglichkeiten - wahlweise mit oder ohne Wandanschlusschiene.

Anschluss Stahl-Aufsetzkranz therm ohne Wandanschlusschiene...

Ideal für Nenngößen bis 150 x 150 cm



Anschluss Stahl-Aufsetzkranz therm mit Wandanschlusschiene...

Vorteilhaft bei großen, vormontierten Fenstern



Anschluss Stahl-Aufsetzkranz therm ohne Wandanschlusschiene...

Anschluss Stahl-Aufsetzkranz therm mit Wandanschlusschiene...

